

軽量 アルミ・FRP 朝顔
【FRP コーナー部】 組立手順書

インチ / メーター足場兼用
枠組 / 一側足場兼用



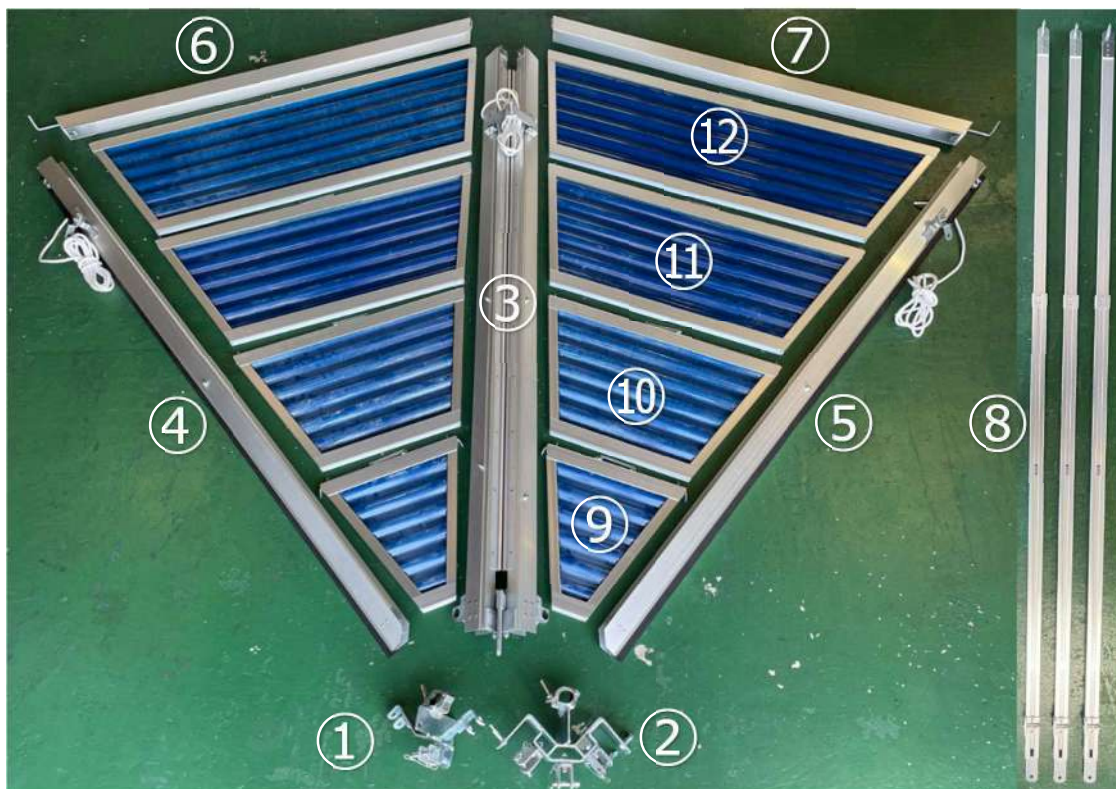
株式会社ジャストビギン

■ ご使用になる前に

ご使用になる前に下記注意事項を守り、正しくご使用下さい。

- 1) 本製品に破損および欠損（シート破れ、リベット外れ、変形など）がない事を確認して下さい。また、破損および欠損を確認した際は直ちに使用を中止して下さい。
- 2) 本製品の組立および解体作業は、必ずハーネス等の安全帯ベルトを着用し、2人以上で実施して下さい。
- 3) 朝顔の設置高さは、1段目は地上より10m以下、2段目以降はその下段より10m以下に設置して下さい。
- 4) 設置された朝顔の上に、人は乗らないで下さい。
- 5) コーナー部について、対応可能なコーナー角度は90度となります。また、両隣の直線部に引掛ける構造の為、コーナー部の単独使用は出来ません。
- 6) 上部クランプ（本体受け）と下部クランプ（斜材受け）の設置距離を必ず1700mmで設置して下さい。1700mm以外で設置すると、朝顔を90度まで起こせない可能性があります。
- 7) 本製品の設置角度について、直線部は90度、45度、26度となります。また、コーナー部は90度、26度となり、直線部とコーナー部の併用は26度のみとなります。
- 8) 朝顔を90度を起こす際は、堅枠隙間ゴムの重なりを確認し、上側になっている方を先に引き上げて下さい。下側を無理に引き上げると堅枠隙間ゴムが破損するおそれがあります。
- 9) 全ての上部クランプ（本体受け）および下部クランプ（斜材受け）の取付位置において、壁つなぎを取るようして下さい。
- 10) 台風や強風が予想される際は、安全の為、朝顔を取り外して下さい。また、それ以外でも状況に応じて、安全対策を実施して下さい。（例：本体や斜材を90度を起こし、足場建地に番線等で確実に固定する。グラビティピンの各箇所へ、万が一の抜け止め防止策としてスナップピンを差し込む。など）
- 11) 降雪時には頻りに除雪を行って下さい。また、積雪が30cm以上となった場合およびそのおそれがある場合は必ず除雪を行う、もしくは朝顔を90度まで起こし、本体を足場建地にロープや番線等で確実に固定して下さい。
- 12) 解体手順については本書の逆手順にて解体して下さい。

■ 構成部材名



図番	名称	数量	重量(kg)
①	上部クランプ	1	2.5
②	下部クランプ	1	3.5
③	中央堅柱	1	17.0
④	左堅柱	1	5.0
⑤	右堅柱	1	5.0
⑥	左上柱	1	2.0
⑦	右上柱	1	2.0

図番	名称	数量	1個/重量(kg)
⑧	斜材	3	4.5
⑨	パネル①	2	2.0
⑩	パネル②	2	4.0
⑪	パネル③	2	6.0
⑫	パネル④	2	8.0

■ 組立手順

- 1) 上部クランプ、下部クランプの取り付け……5 p
- 2) 中央堅枠の取り付け……6 p
- 3) 斜材（中央）の取り付け……7 p
- 4) 右堅枠、左堅枠の取り付け……8 p
- 5) パネルユニットの取り付け……10 p
- 6) 左右上枠の取り付け……11 p
- 7) 斜材の取り付け……12 p
- 8) ロックピンの確認……13 p
- 9) 隙間保持金具を引掛ける（直線部取り付け後）……14 p

- 1) 上部クランプ、下部クランプの取り付け
- ④ 1700mm の間隔で上下クランプを取り付ける。



上部クランプ

上下間隔
1,700mm



下部クランプ



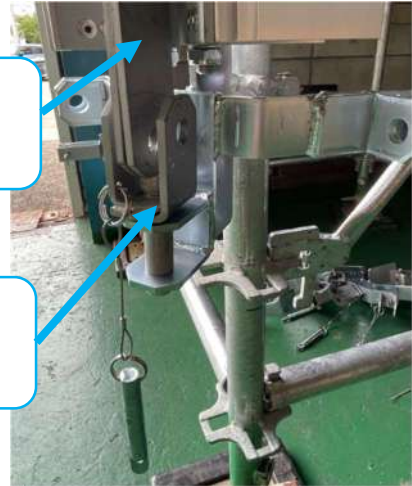
2) 中央堅枠の取り付け

- ① 上部クランプ中央にあるジョイント部へ、中堅枠下部にあるセンター金具を乗せる。
- ② グラビティピンを確実に差し込む。
- ③ 付属のロープでしっかりと固定する。

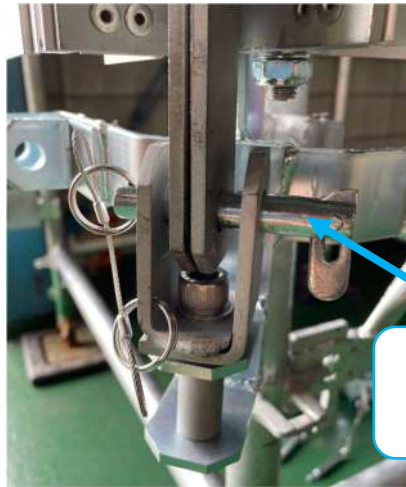


センター金具

中央ジョイント部



グラビティピン

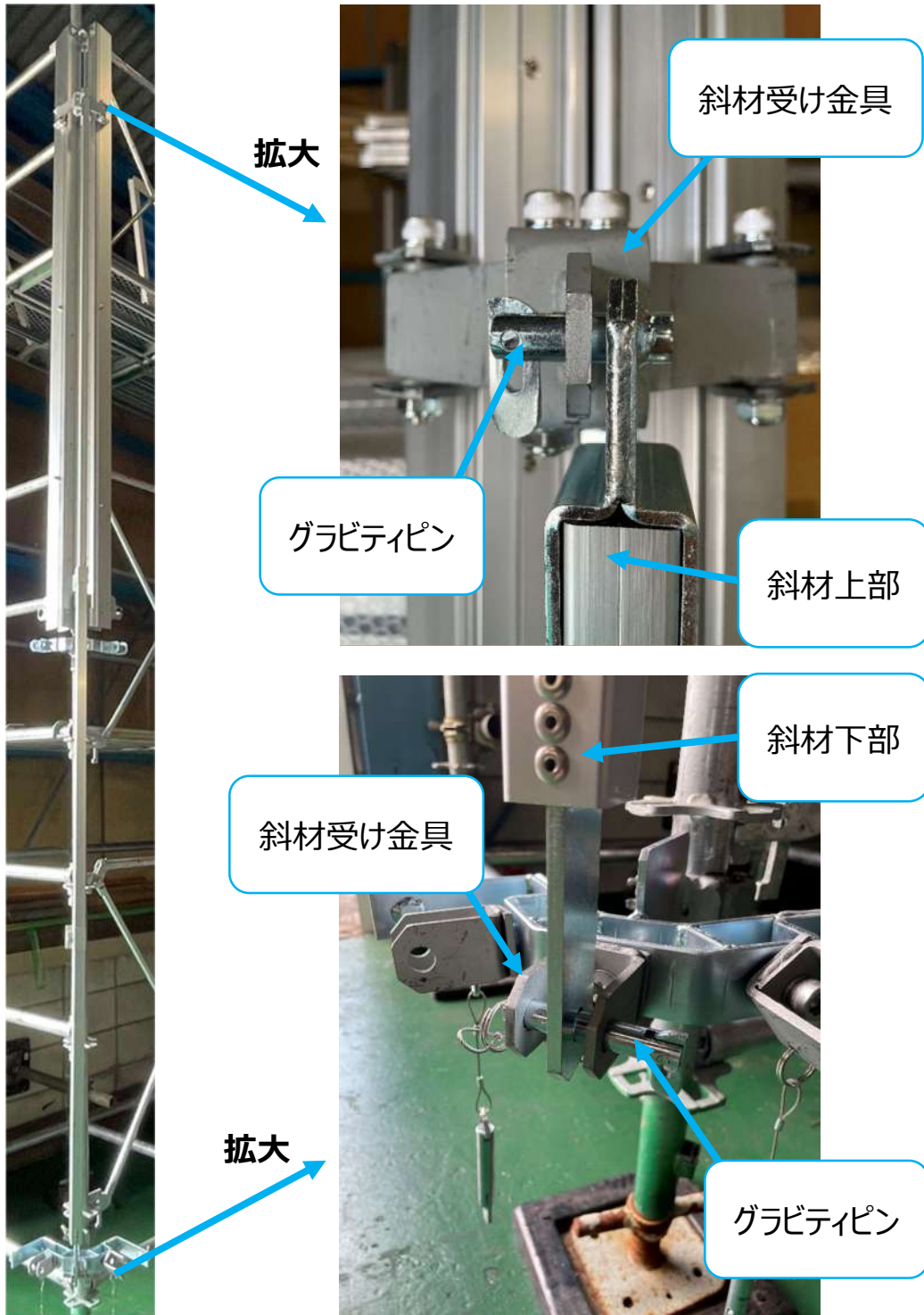


ロープ



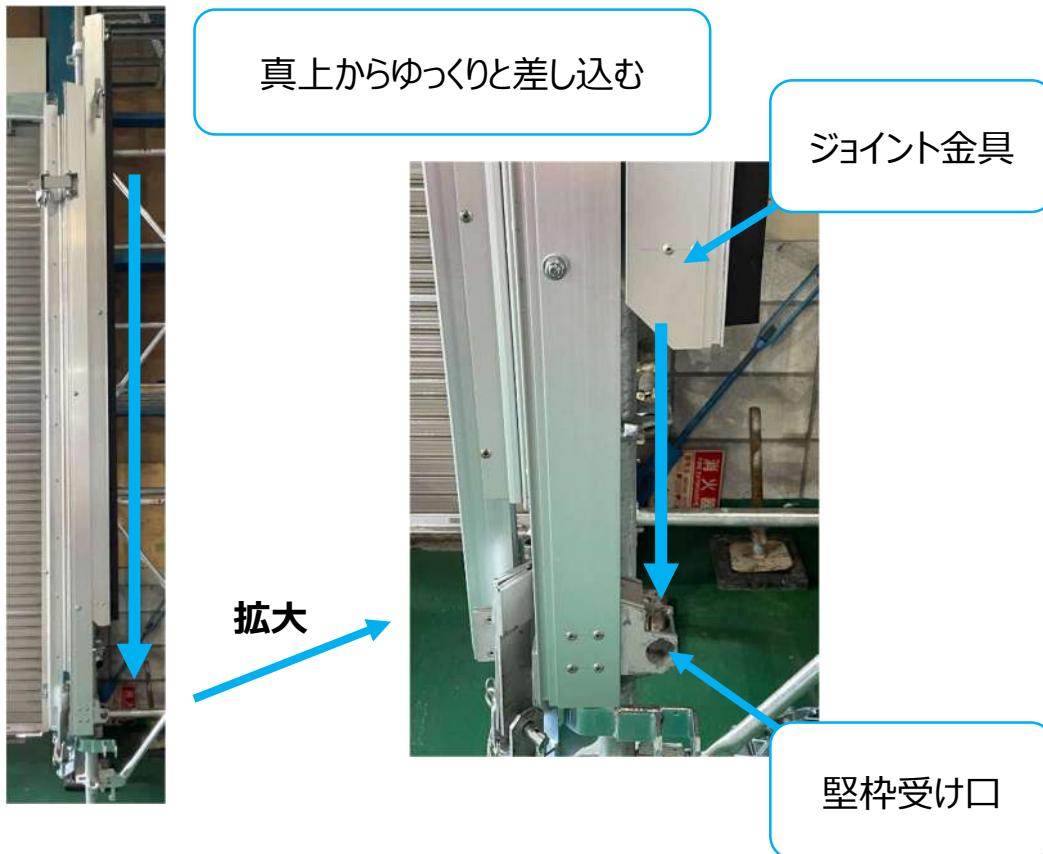
3) 斜材（中央）の取り付け

- ① 斜材上部を中堅柱の斜材受け金具（中央）へ合わせ、グラビティピンを確実に差し込む。
- ② 斜材のロックピンを外し、最大長まで伸ばす。
- ③ 斜材下部を下部クランプの斜材受け金具（中央）へ合わせ、グラビティピンを確実に差し込む。



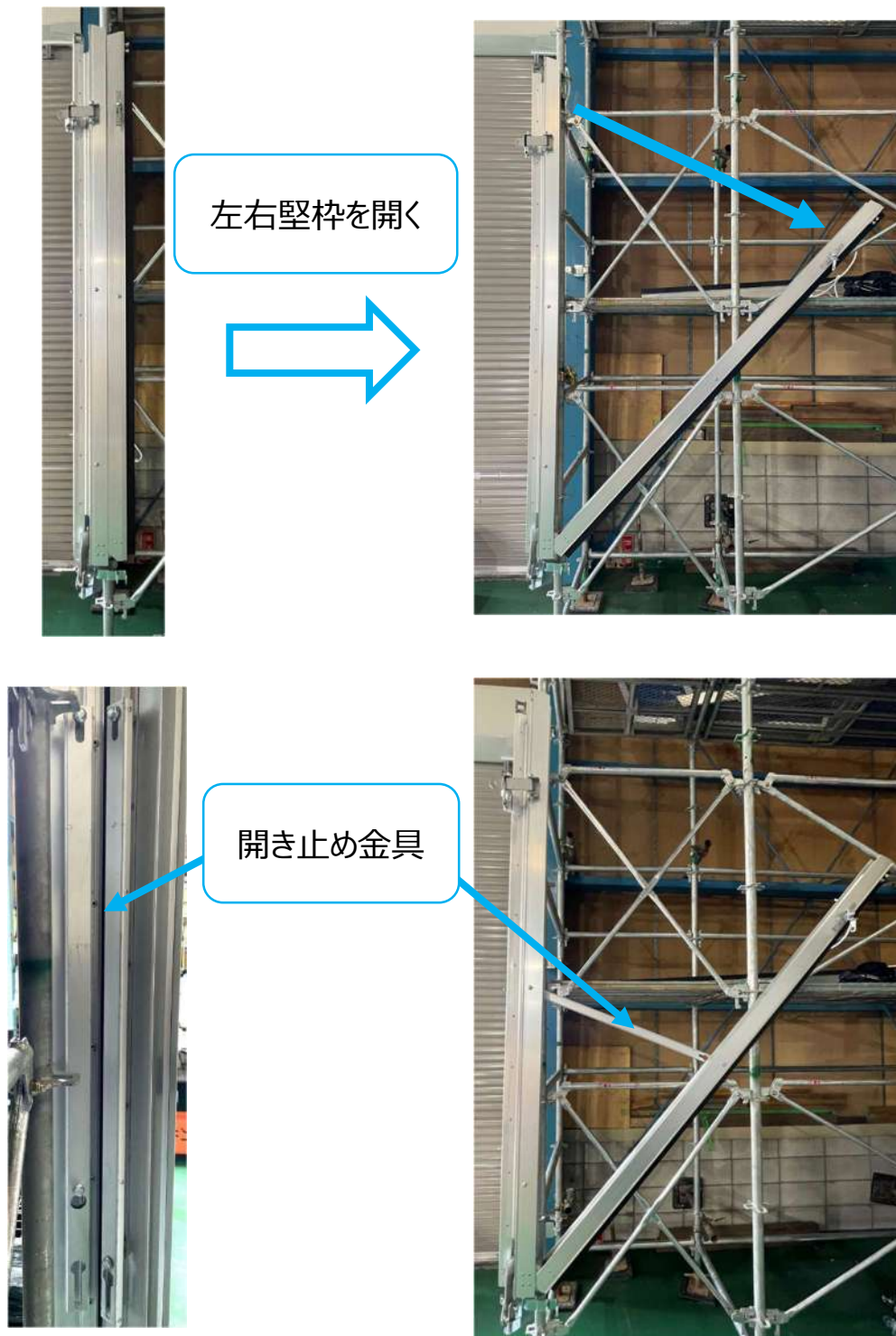
4) 左右堅枠の取り付け

- ① 中央堅枠下部にある左右堅枠受け口へ、左右堅枠下部にあるジョイント金具を差し込む。



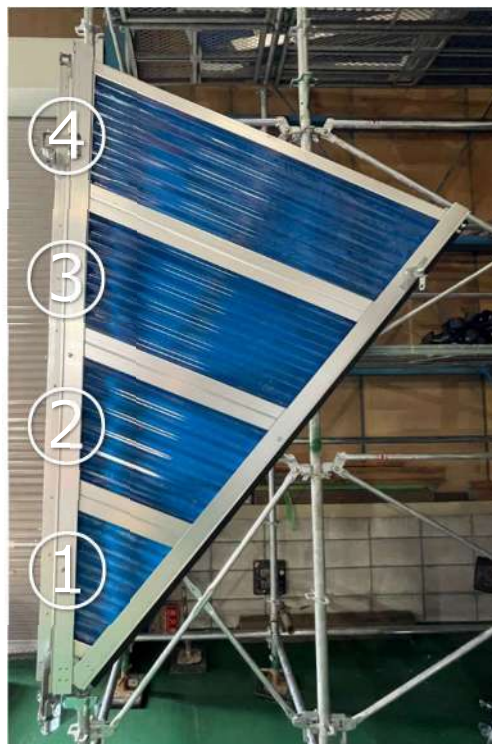
楽美 FRP 型 コーナー部 組立手順書

- ② 付属のロープを使い、ゆっくりと左右堅枠を左右へを開く。
- ③ 開きながら、中央堅枠中央部の足場側にある開き止め金具を左右堅枠の受け金具へ引掛ける。



5) パネルユニットの取り付け (左右)

- ① 中央堅枠、左右堅枠の内側にある引掛け口へ、1 番パネル両サイドにあるツメを引掛けて入れる。
- ② 中央堅枠、左右堅枠内側にあるガイドレール内へ 2 番、3 番、4 番パネルを順番に入れる。



6) 左右上枠の取り付け

- ① 中央堅枠上部にある引掛け口へ上枠端部にあるツメを引掛け、左右堅枠を包むように降ろす。
- ② 左右上枠に一体となっているボルトをしっかりと止める。



引掛け口



ツメ



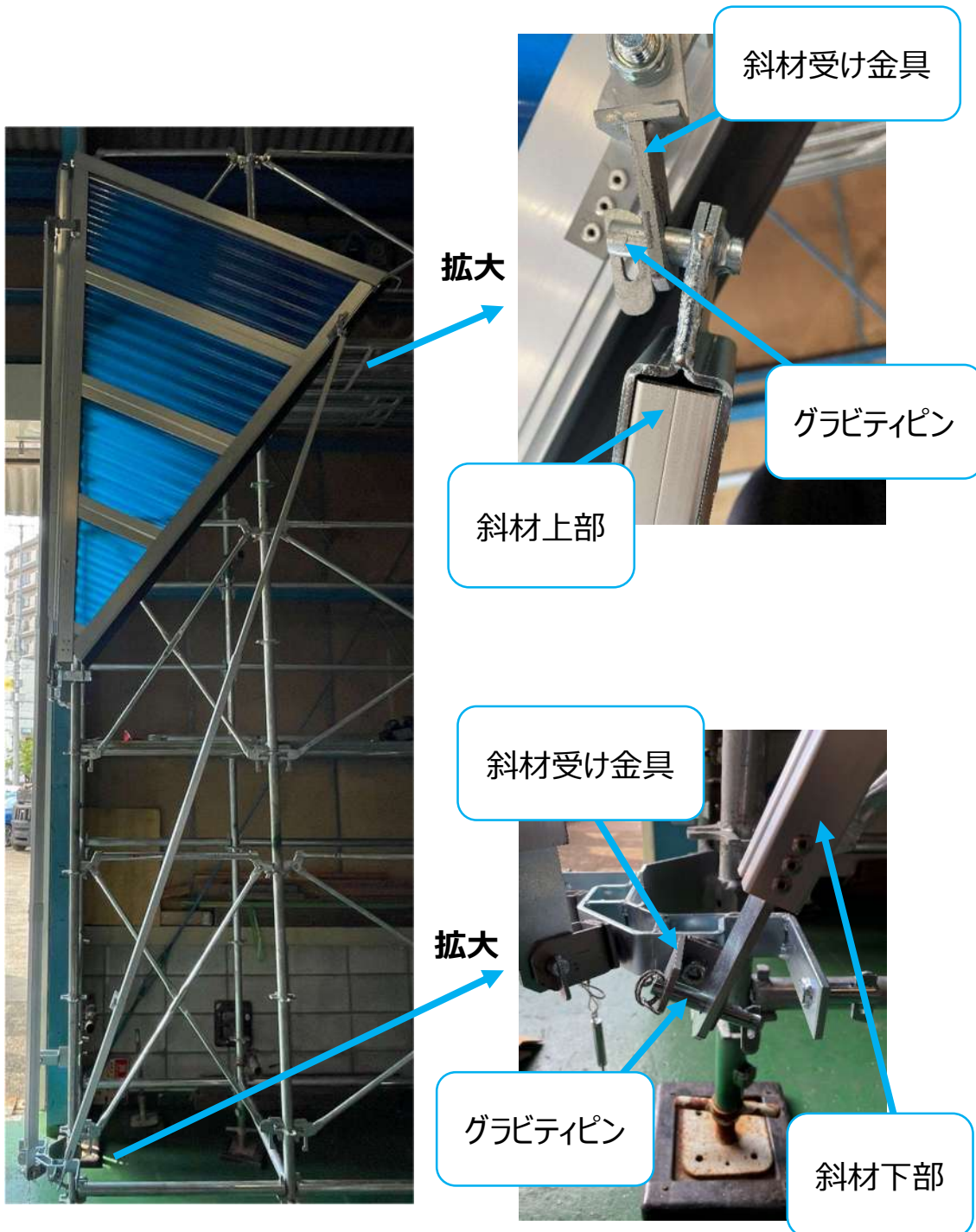
ボルト



7) 斜材の取り付け

- ① 左右堅枠上部にある斜材受け金具へ斜材上部のグラビティピンを確実に差し込む。
- ② 斜材のロックピンを外し、最大長まで伸ばす。
- ③ 斜材下部を下部クランプ左右部へ合わせ、グラビティピンを確実に差し込む。

※4)～7)を左右片側ずつ取り付ける。



8) ロックピンの確認

- ① 朝顔の開閉時には、必ず斜材（3本）に付いているロックピンを確認し、しっかりと固定されていることを確認する。



ロックピンが確実に差し込まれている事を確認する。



9) 隙間保持金具を引掛ける (直線部取り付け後)

- ① ロープを使い、両隣の直線部隙間保持金具へ、左上上枠の端部にある隙間保持金具を引掛ける。
※足場規格により隙間保持金具を引掛ける位置が異なります。

メートル規格

インチ規格



直線側

コーナー側



直線側

コーナー側

